

PÉRIMÈTRES DE LA DEMANDE DE PERMIS D'URBANISME

STEDENBOUKUNDIGE VERGUNNING PERIMETER

PU 2

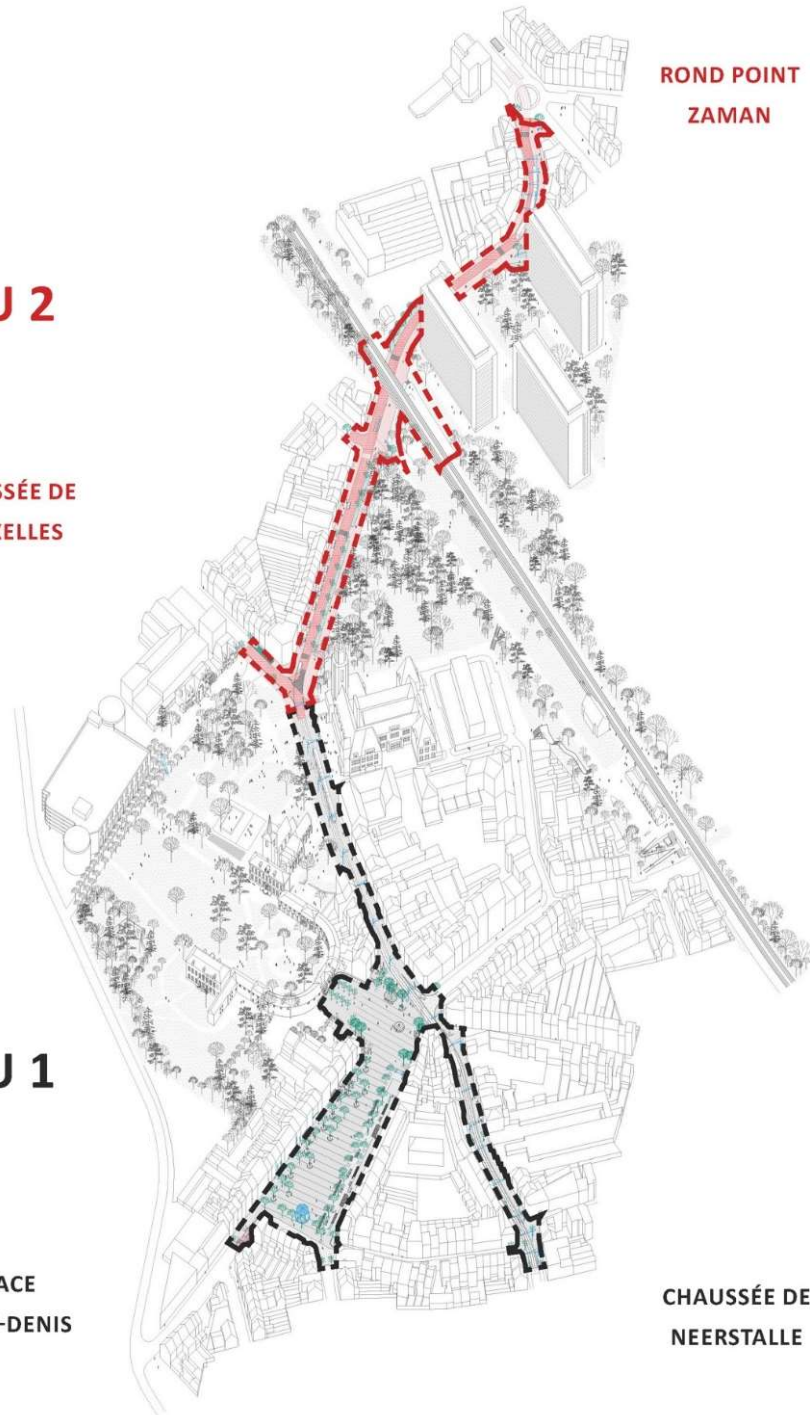
**CHAUSSÉE DE
BRUXELLES**

**ROND POINT
ZAMAN**

PU 1

**PLACE
SAINT-DENIS**

**CHAUSSÉE DE
NEERSTALLE**



Séance information – 8/12/2018

Atelier 1 - 9/12/2018

Atelier 2 – 20/01/2019

Séance d'information 02 – 25/04/2019

Séance d'informations commerçants – 8/05/2019

Enquête publique – Septembre 2021

Séance d'information 03 – 7/10/2021

Séance d'information chantier - 17/03/2025

LES OBJECTIFS DU PROJET « ESPACES PUBLICS DU CŒUR DE FOREST »

“ LE COEUR DE FOREST COMME ZONE MARCHABLE,
APAISÉE, ACCESSIBLE ET IDENTIFIÉE ”

**DE DOELSTELLINGEN VAN HET PROJECT « OPENBARE RUIMTEN VAN
HET HART VAN VORST »**

“ HET HART VAN VORST ALS BEWANDELBARE,
AUTOLUWE, BEREIKBARE EN GEIDENTIFICEERDE ZONE ”

“ LE COEUR DE FOREST COMME ZONE MARCHABLE, APAISÉE, ACCESSIBLE ET IDENTIFIÉE ”

“HET HART VAN VORST ALS BEWANDELBARE, AUTOLUWE, BEREIKBARE EN GEIDENTIFICEERDE ZONE ”



VOITURES - NOUVEAU SCHEMA DE CIRCULATION

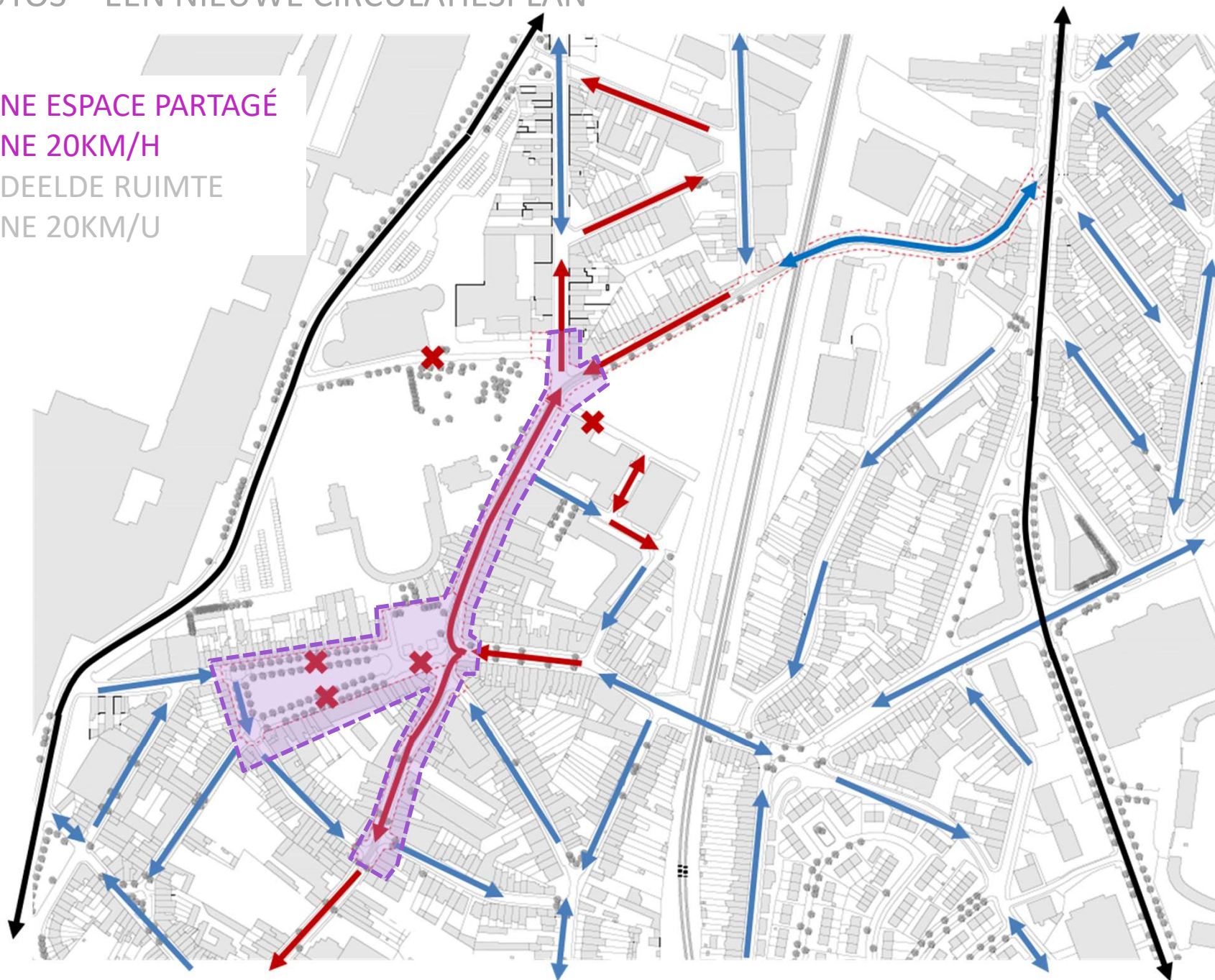
AUTOS – EEN NIEUWE CIRCULATIESPLAN

ZONE ESPACE PARTAGÉ

ZONE 20KM/H

GEDEELDE RUIMTE

ZONE 20KM/U



LE REAMÉNAGEMENTS DE LA CHAUSSÉE DE BRUXELLES

Tronçon entre les carrefours rue Saint-Denis/Abbesses et rue Vanpé

HERAANLEG VAN BRUSSELSESTEENWEG

op het gedeelte tussen de kruispunten Sint-Denijsstraat/Abdissenstraat
en de Vanpestraat

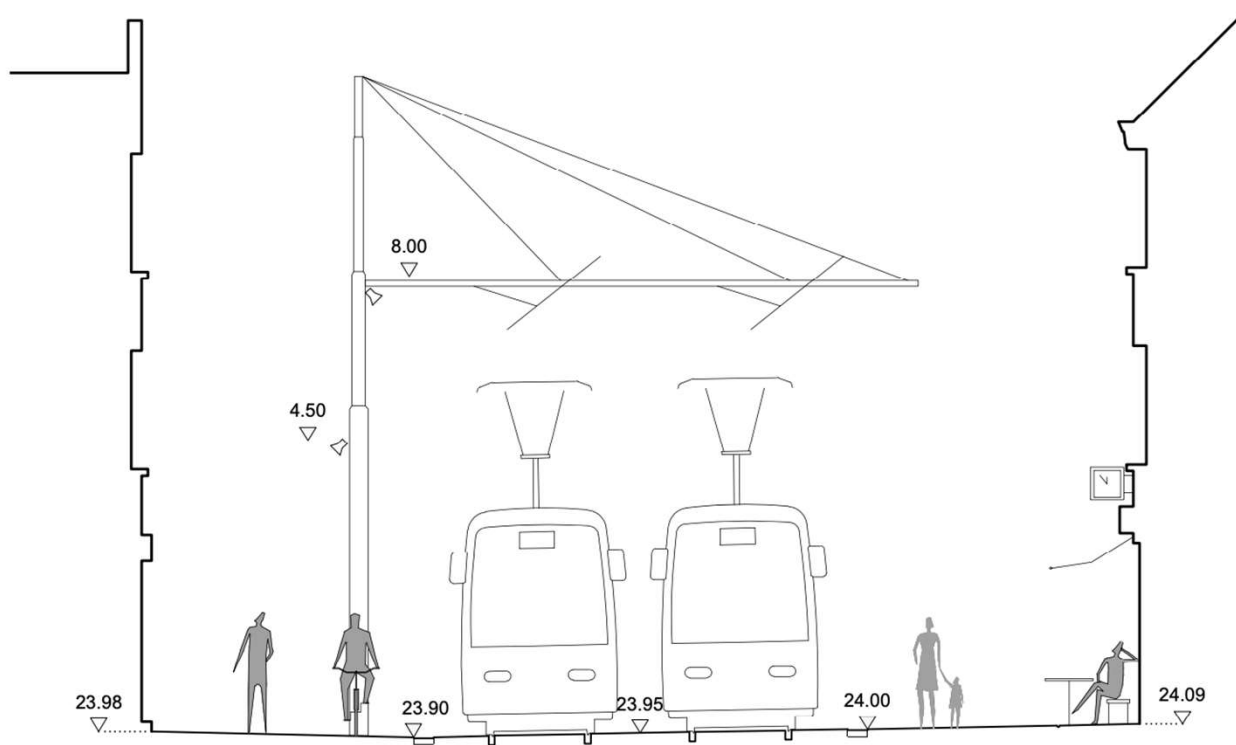
CHAUSSE DE BRUXELLES – TRONCON ST-DENIS / VANPE

BRUSSELESTEENWEG – TUSSEN SINT-DENIJSSTRAAT EN DE VANPESTRAAT



CHAUSSE DE BRUXELLES – TRONCON ST-DENIS / VANPE

BRUSSESESTEENWEG – TUSSEN SINT-DENIJSSTRAAT EN DE VANPESTRAAT



'Trottoir' en pavés porphyre scié
14x20cm



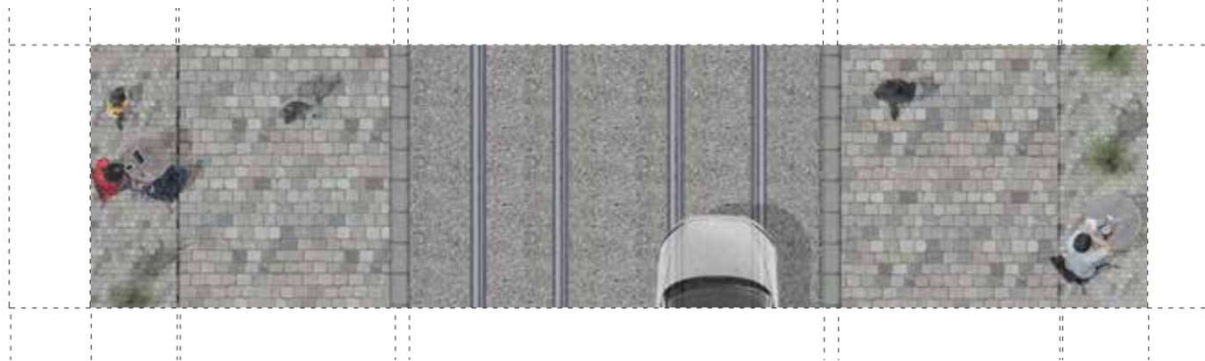
'Liseré' en en pavés porphyre scié
9x9cm



Béton désactivé du GIO et les rails
du tram (même teinte que celui de la
place)



Béton désactivé de la place



Le filet d'eau qui contraste avec le
pavage



Pavé porphyre scié joint ouvert
drainant, sol perméable 14x20cm

LE REAMÉNAGEMENTS DE LA PLACE ST-DENIS

HERAANLEG VAN SINTDENIJSPLEIN

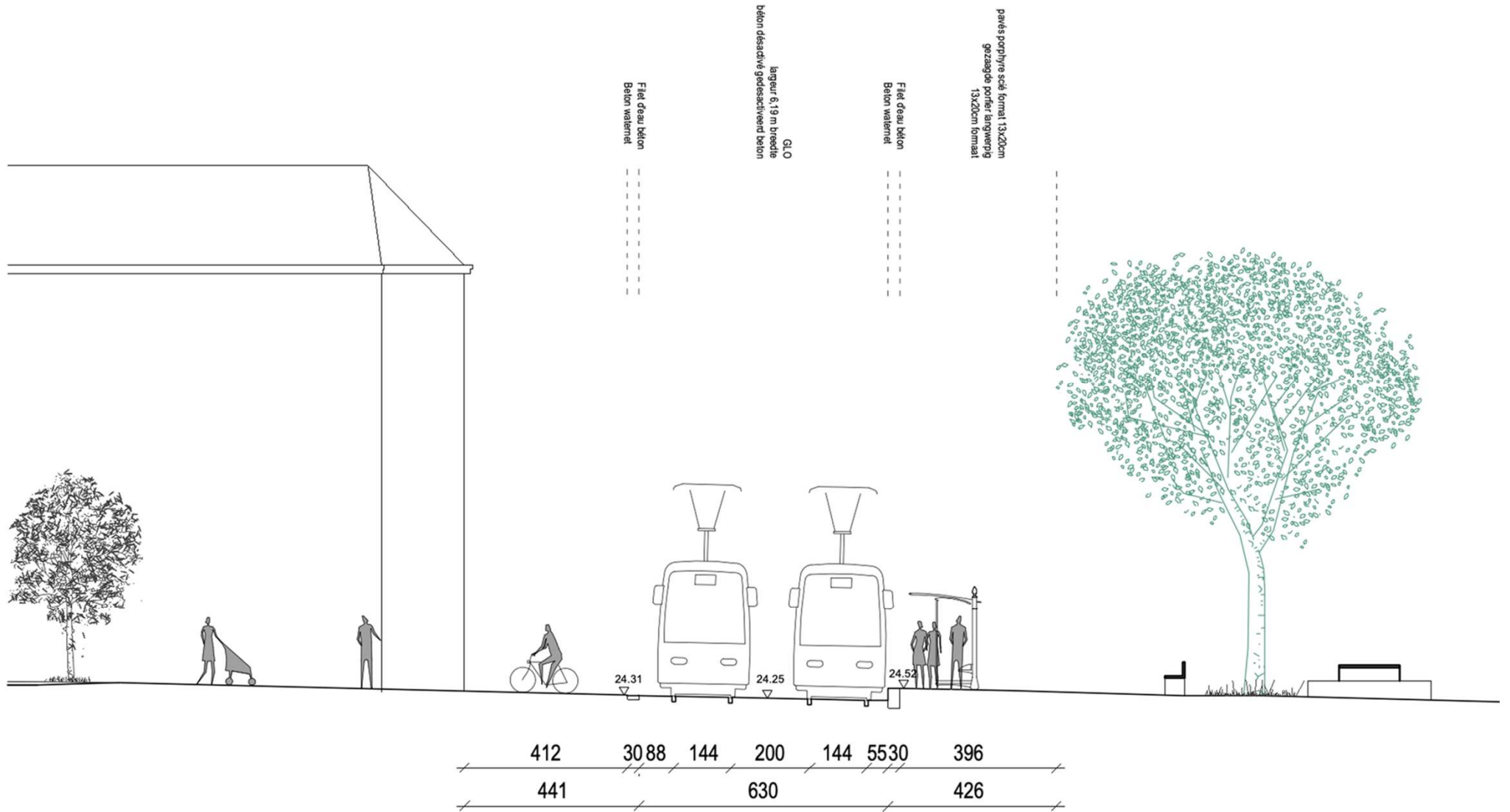
PLACE ST-DENIS / SINTDENIJSPLEIN



PLACE ST-DENIS / SINTDENIJSPLEIN



PLACE ST-DENIS / SINTDENIJSPLEIN



PLACE ST-DENIS / SINTDENIJSPLEIN



PLACE ST-DENIS / SINTDENIJSPLEIN



PLACE ST-DENIS / SINTDENIJSPLEIN



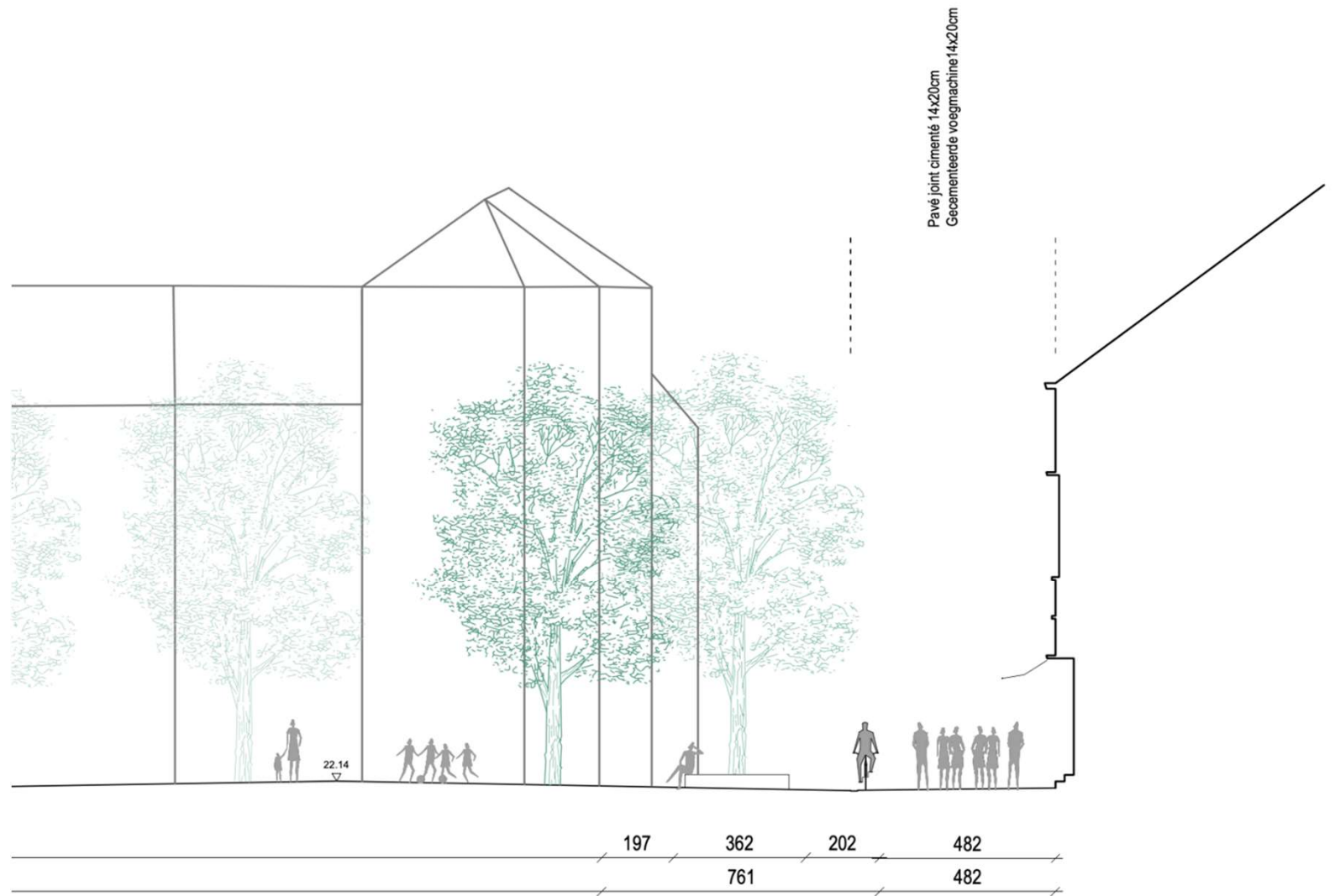
Les terrasses sous les arbres



Alignement de Tilia cordata



Parvis de la place Saint-Denis un après-midi d'automne



PLACE ST-DENIS / SINTDENIJSPLEIN



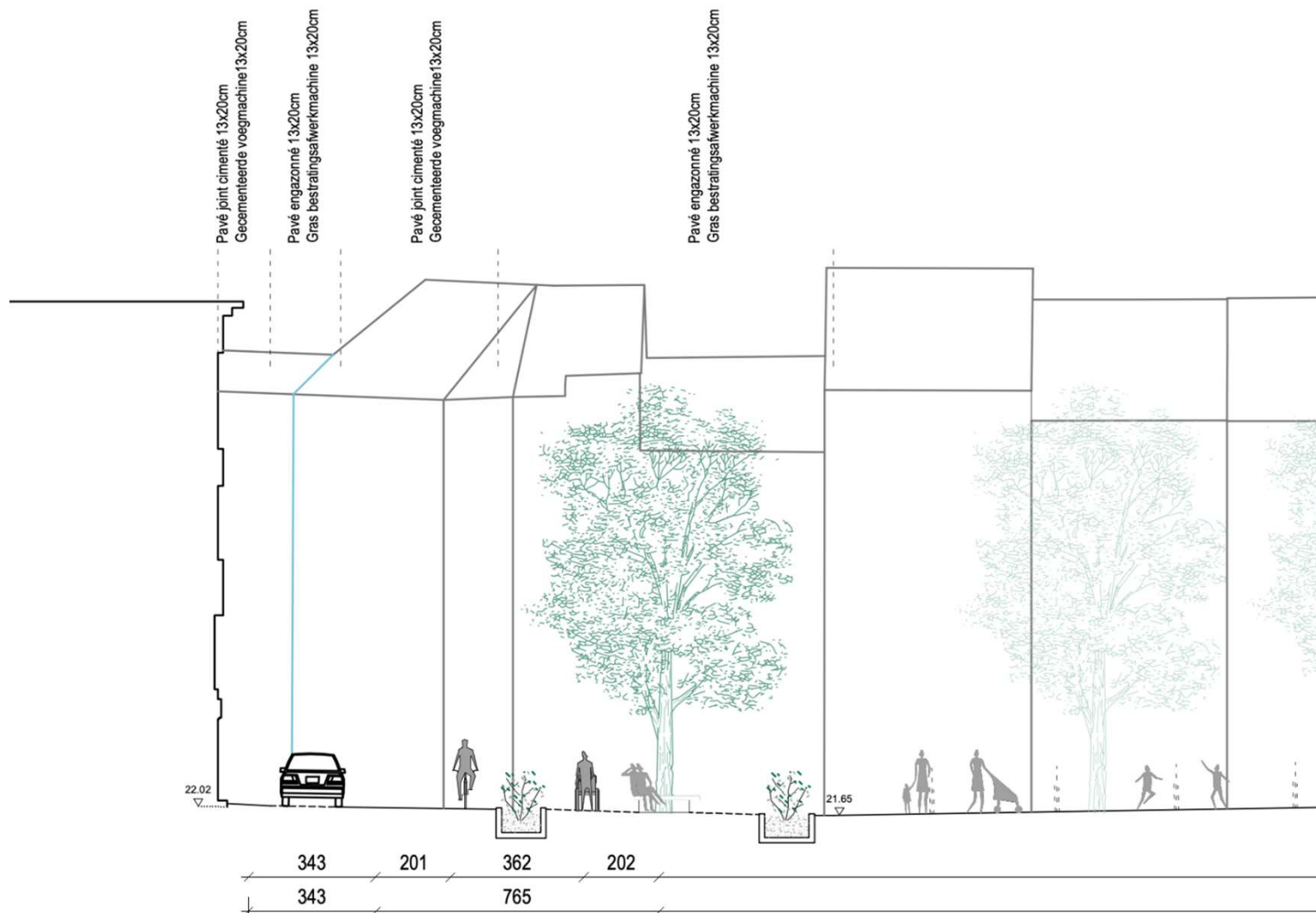
Une soirée d'été sur la place Saint-Denis



PLACE ST-DENIS / SINTDENIJSPLEIN



PLACE ST-DENIS / SINTDENIJSPLEIN



Lathyrus palustris



Skanderbeg Square, Tirana, 51N4E



Juncus subnodulosus

PLACE ST-DENIS / SINTDENIJSPLEIN



Jardin arboré apportant de l'intimité



LE REAMÉNAGEMENTS DE LA CHAUSSÉE DE NEERSTALLE

Tronçon entre les carrefours rue Vanpé et rue Caporal Trésignies/André Baillon

HERAANLEG VAN NEERSTALLESTEENWEG

op het gedeelte tussen de kruispunten Vanpestraat en de Korporaal
Trésigniesstraat/André Baillonstraat

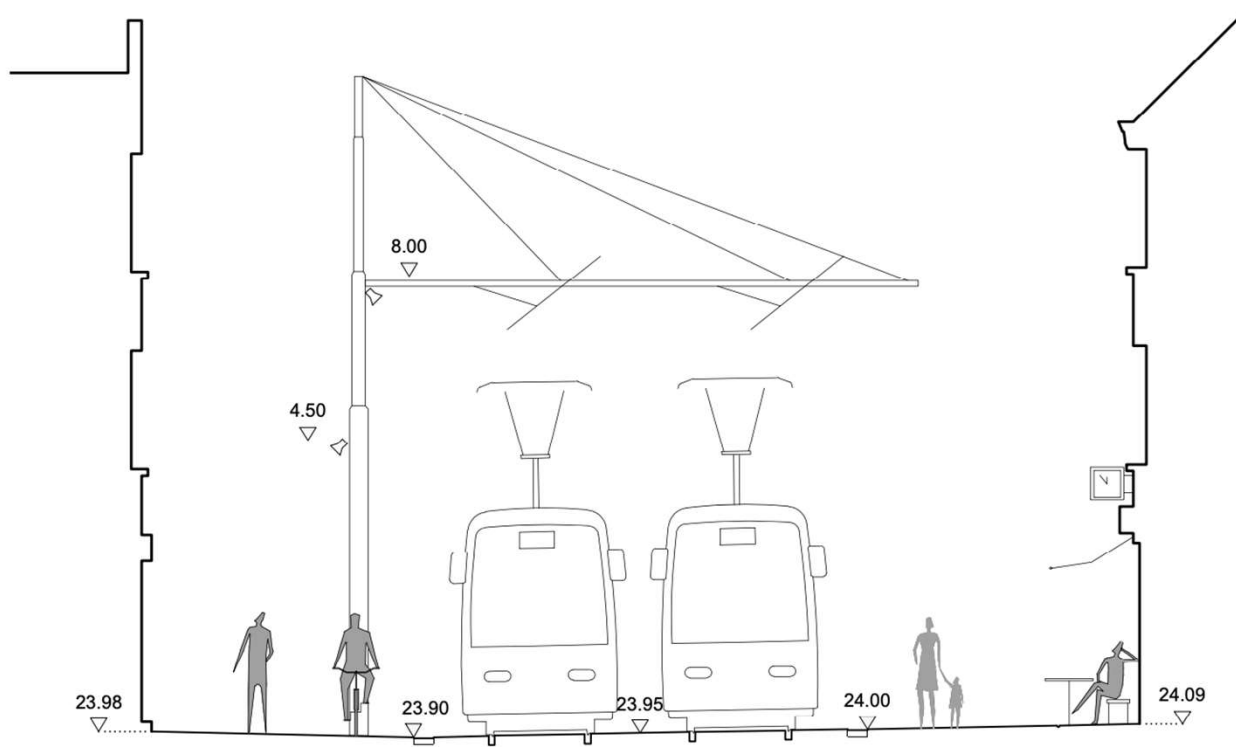
CHAUSSE DE NEERSTALLE - TRONÇON PIETER – A.BAILLON/CAPORAL TRESIGNIES

NEERSTALLESTEENWEG – TUSSEN PIETER EN DE KORPORAAL TRÉSIGNIES/A. BAILLONSTRAAT



CHAUSSE DE NEERSTALLE - TRONÇON PIETER – A.BAILLON/CAPORAL TRESIGNIES

NEERSTALLESTEENWEG – TUSSEN PIETER EN DE KORPORAAL TRÉSIGNIES/A. BAILLONSTRAAT



'Trottoir' en pavés porphyre scié
14x20cm



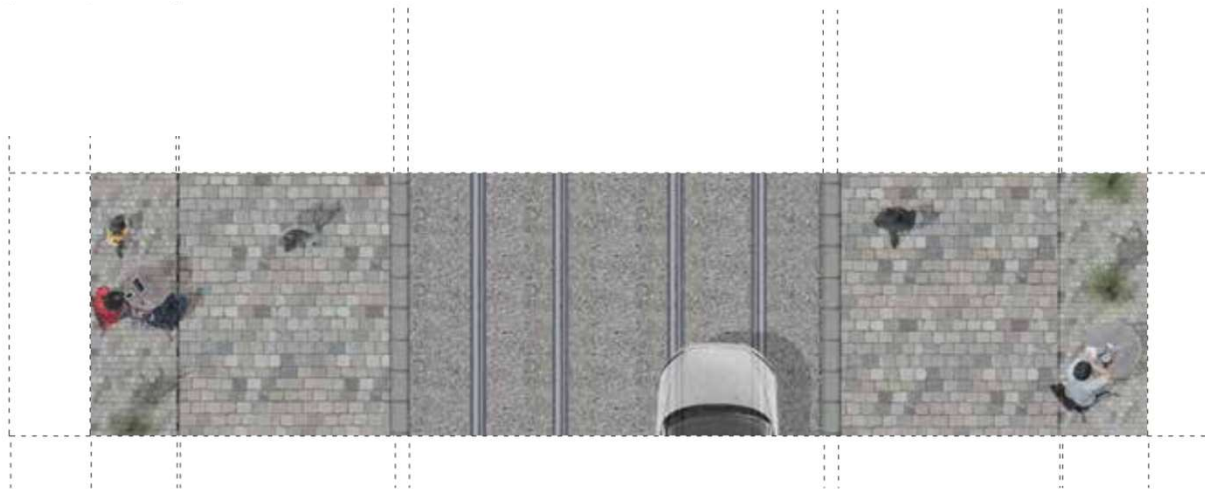
'Liseré' en en pavés porphyre scié
9x9cm



Béton désactivé du GIO et les rails
du tram (même teinte que celui de la
place)



Béton désactivé de la place



Le filet d'eau qui contraste avec le
pavage



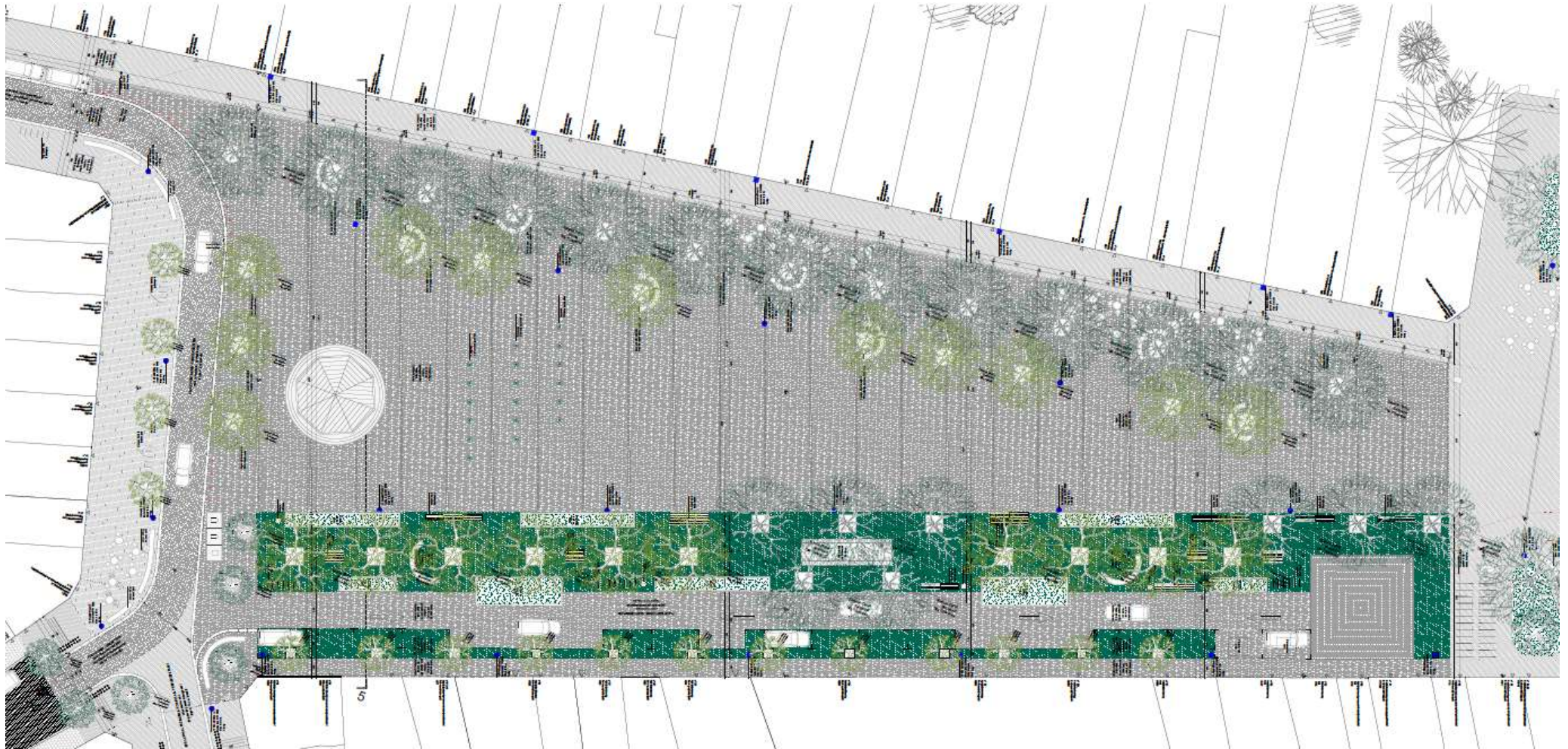
Pavé porphyre scié joint ouvert
drainant, sol perméable 14x20cm

POINTS D'ATTENTION

AANDACHTSPUNTEN

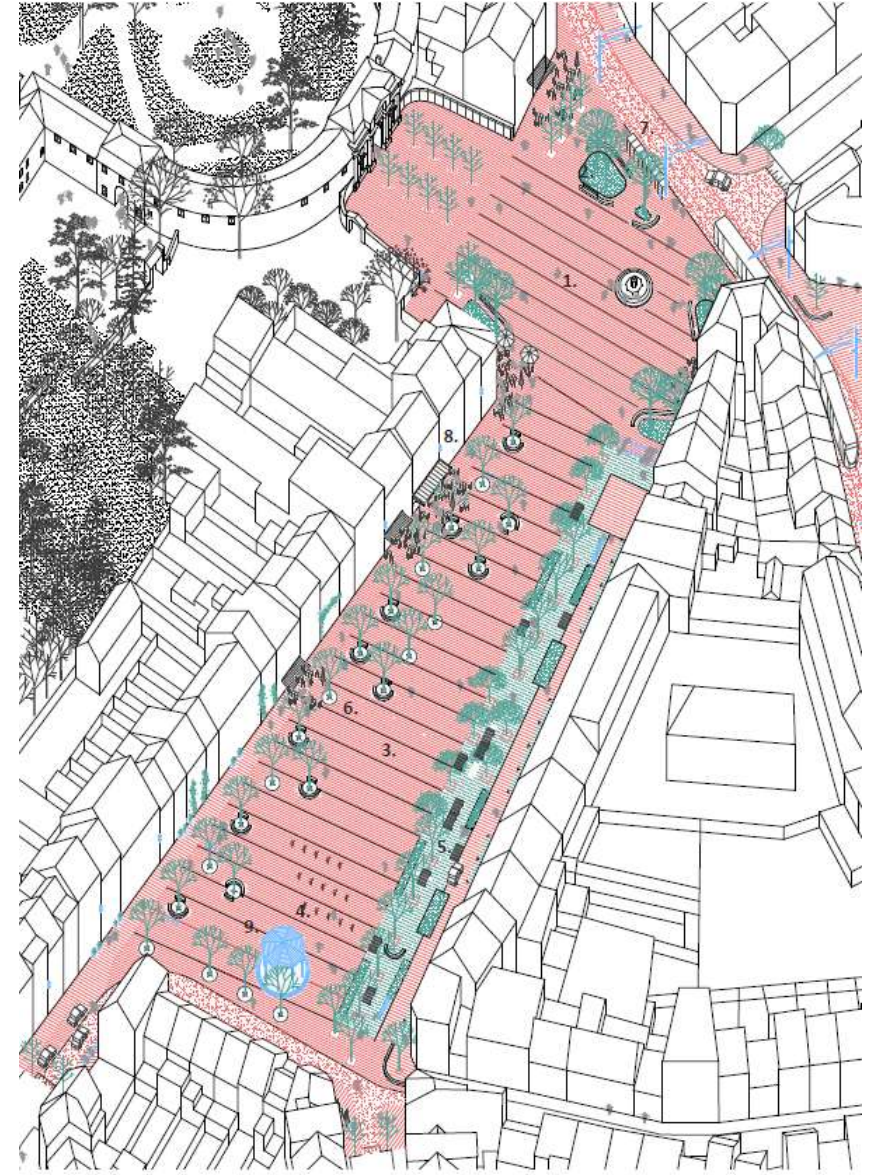
Pavés porphyre sciés au centre de la place

Gezaagde straatstenen van porfier in het midden van het plein



Pavés porphyre sciés au centre de la place

Gezaagde straatstenen van porfier in het midden van het plein



Arbres

Bomen



Bilan des arbres :

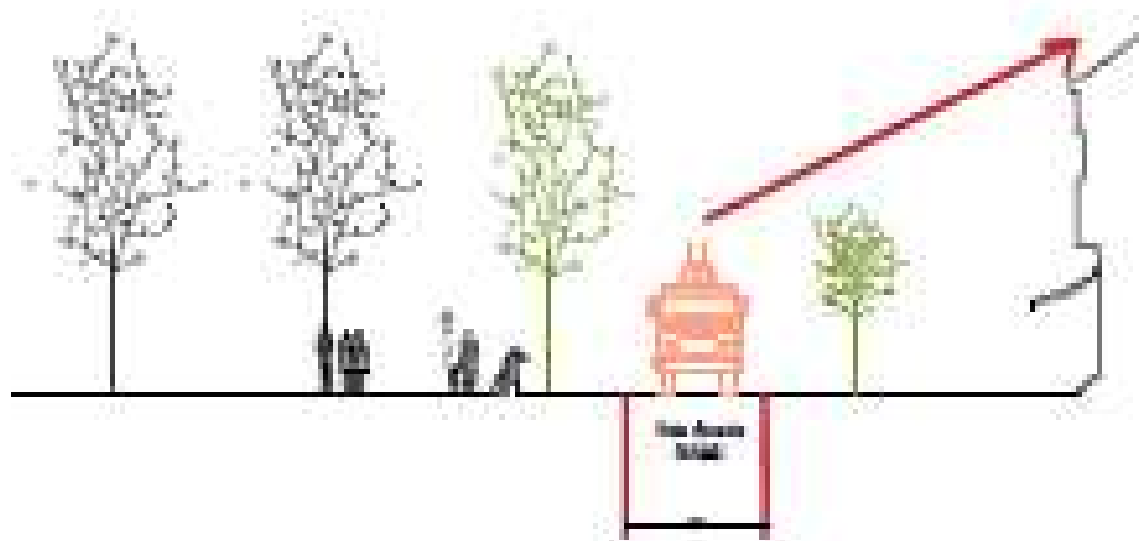
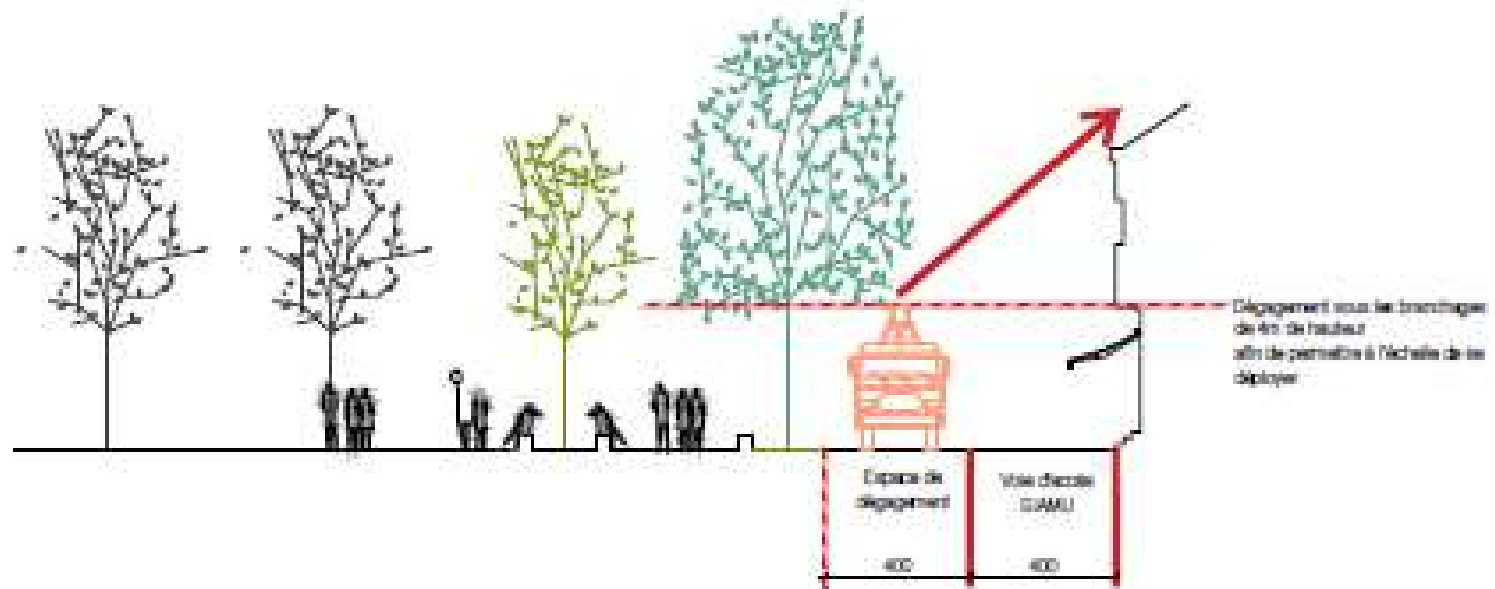
> 82 arbres existants sur le périmètre : 30 arbres existants abattus / 52 arbres existants conservés / 53 nouveaux arbres implantés > soit un solde de 105 arbres dans les aménagements proposés.

Aantal bomen :

> 82 bestaande bomen binnen de omtrek: 30 bestaande bomen gekapt / 52 bestaande bomen behouden / 53 nieuwe bomen geplant > d.w.z. een saldo van 105 bomen in de voorgestelde ontwikkelingen.

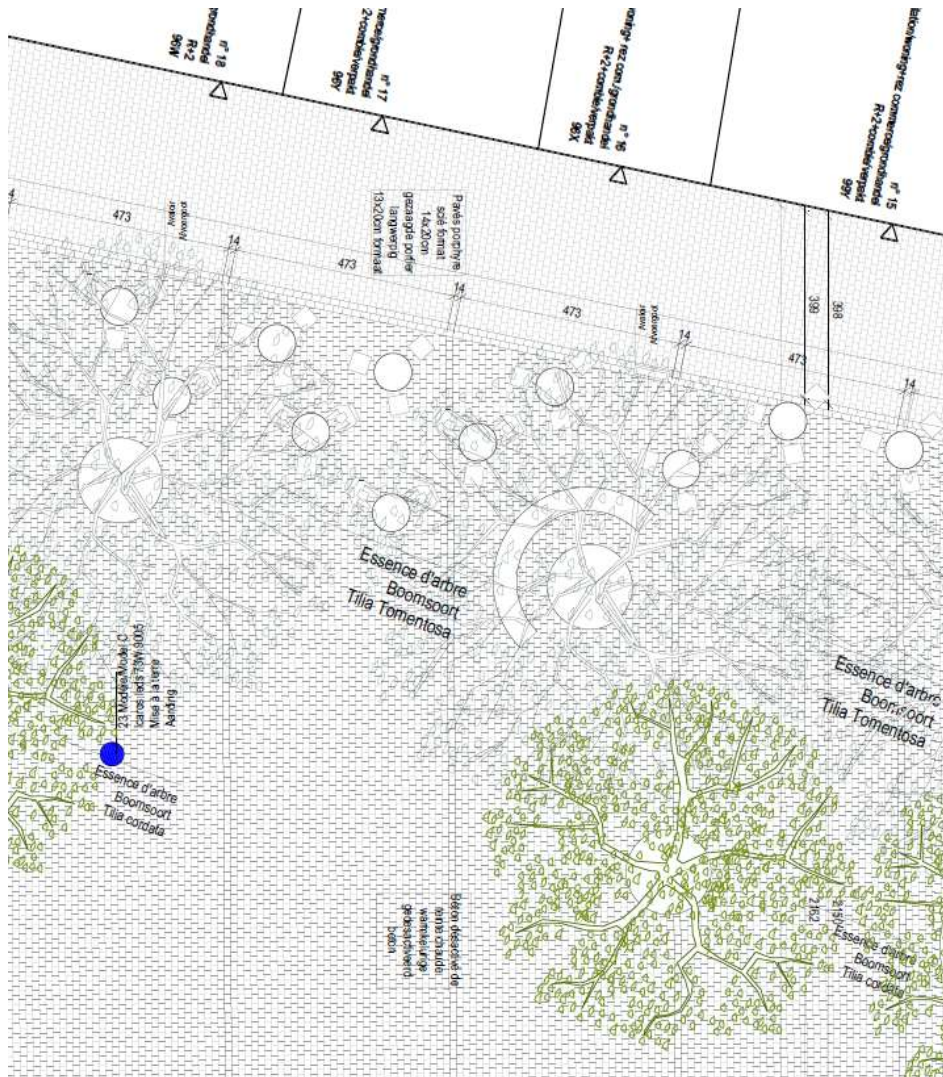
Arbres

Bomen



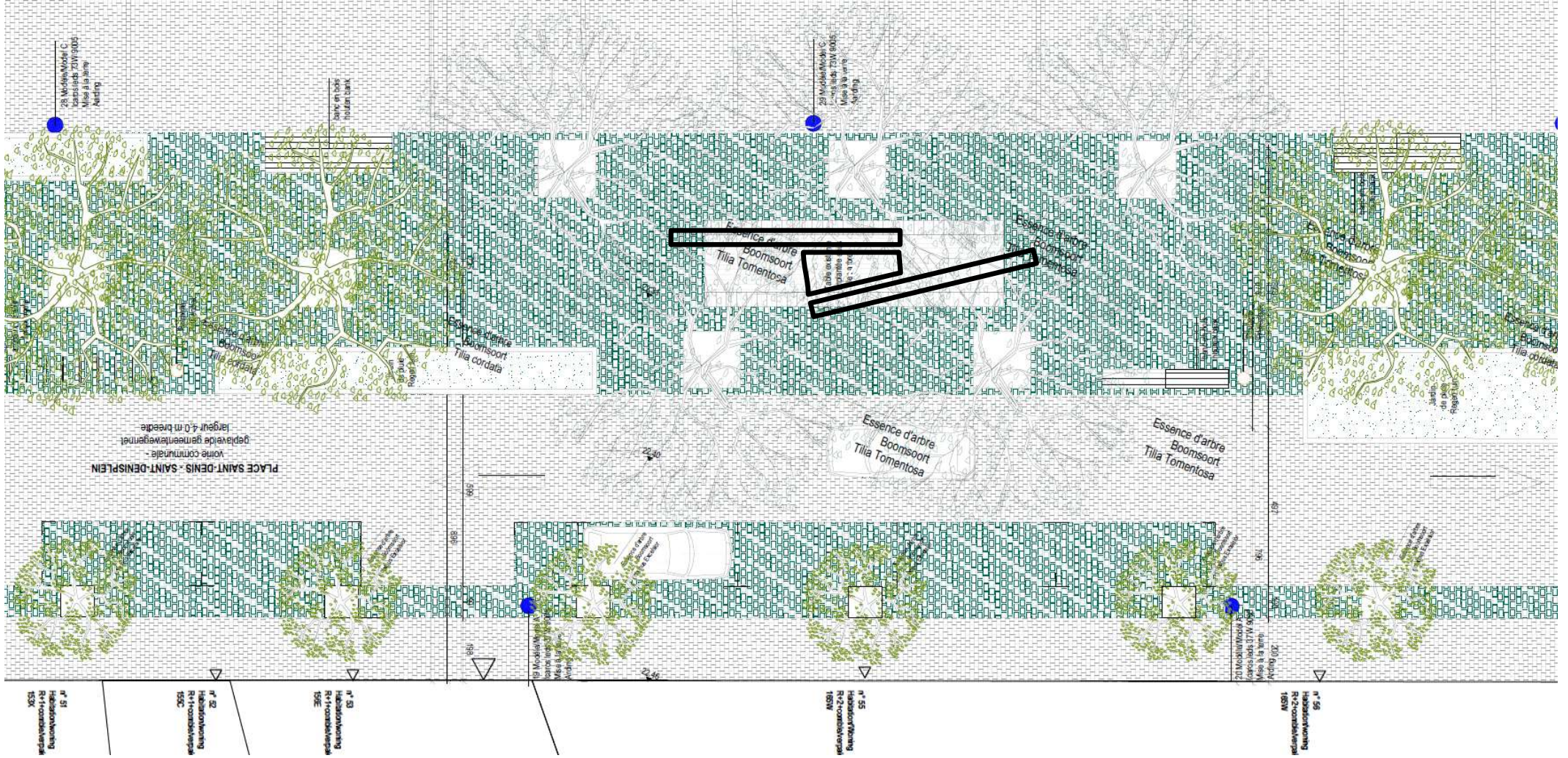
Verdurisation des pieds d'arbres de la rive Nord

Vergroening van de voet van de bomen op de noordoever



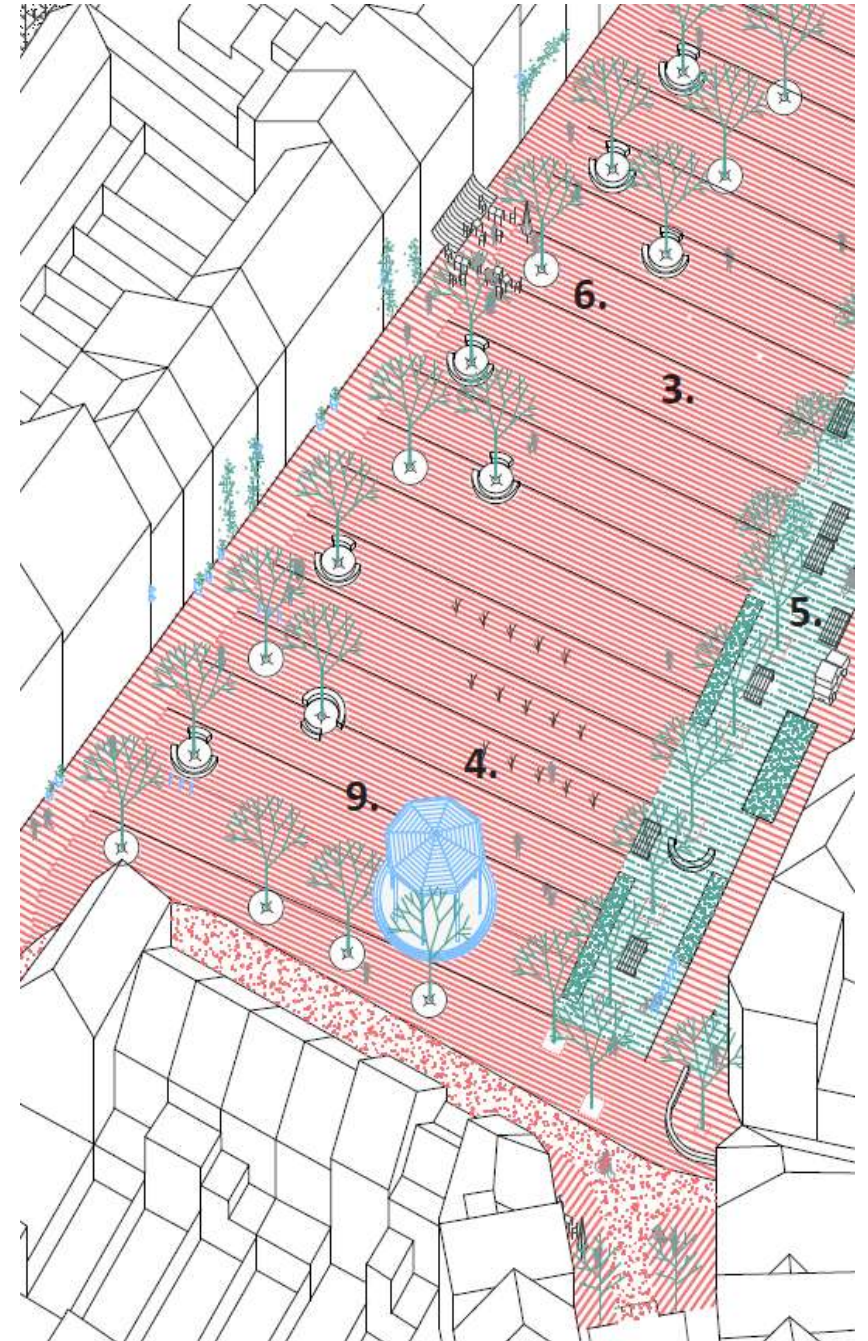
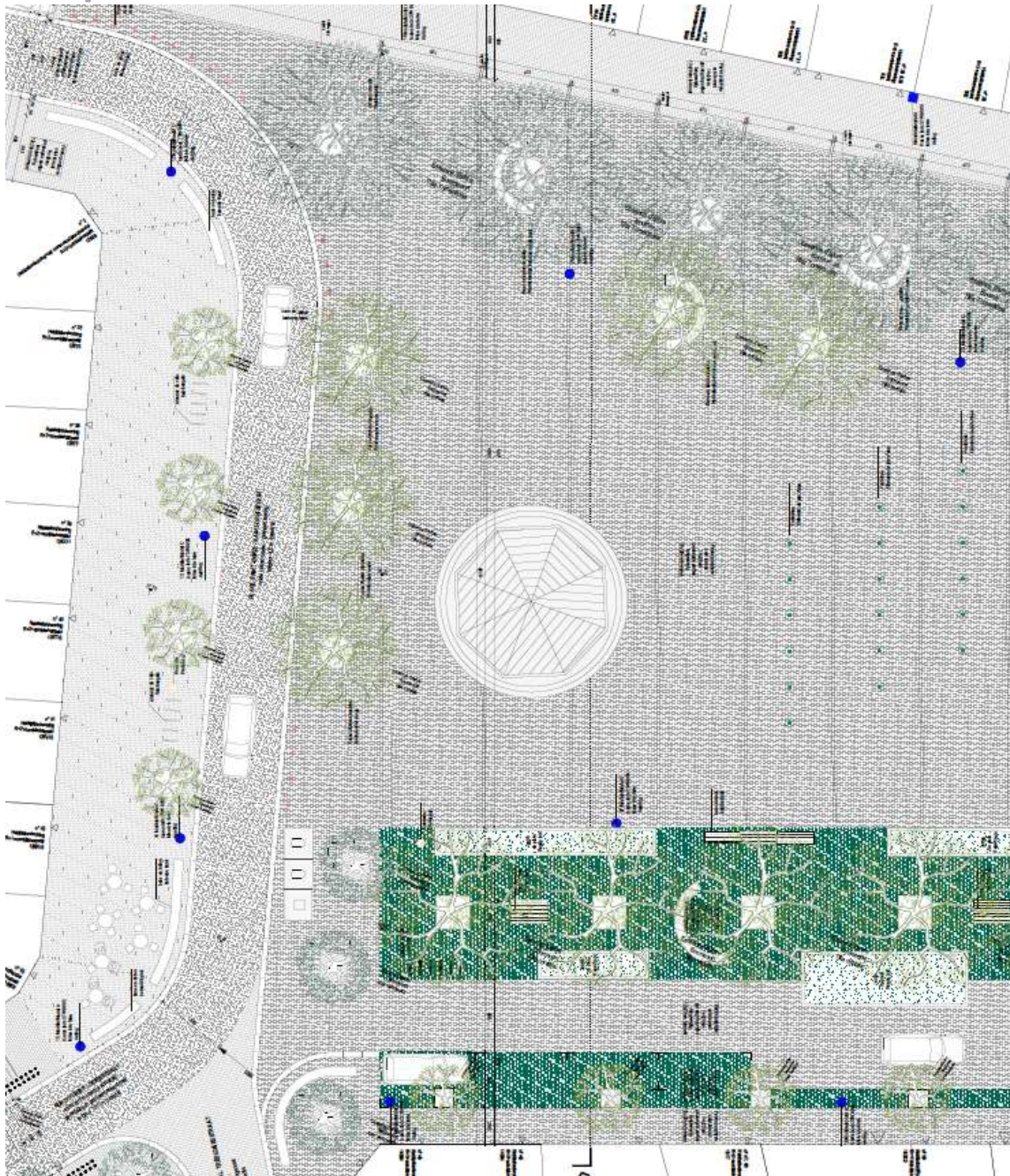
Déplacement du banc « pic-nique »

Verplaatsen van het bank « pic-nique »



Déplacement du kiosque

Verplaatsen van het kiosk



PLACE ST-DENIS / SINTDENIJSPLEIN

